

TÈM LESON SA A SE BÈT K AP VIV NAN ANVIWÒNMAN NOU

SYANS EKSPERIMANTAL

KONSÈY

Ministè Edikasyon Nasyonal mete nan men tout elèv nan peyi a kaye egzèsis sa a. L ap pèmèt ou aprann konnen kò w, jan li fèt, jan li fonksyone ak tout bon konpòtman ou dwe genyen pou rete an sante.

L ap pèmèt ou konnen tout plant ak tout bèt k ap viv bò kote w. L ap pèmèt ou fè anpil egzèsis pou konprann pi byen tout leson mèt la oubyen metrès la te fè ak ou nan syans eksperimantal.

Pou fè egzèsis yo, w ap bezwen kreyon nwa ak kreyon koulè. Se pou w koute byen, oswa li byen sa yo mande w fè yo pou w ka reyisi egzèsis yo. Apre chak seri egzèsis, w ap jwenn tout sa ou dwe konnen sou leson an. Pa bliye ou dwe refè tout egzèsis yo epi repase tout sa nou dwe konnen yo anvan chak egzamen.

Egzèsis yo enpòtan anpil pou ede w konprann nosyon mèt la oubyen metrès la ap montre w la. Ou dwe fè yo apre chak leson epi lè mèt la oubyen metrès la mande w fè yo. Si w gen egzèsis ou pa konprann, ale kote mèt la oubyen metrès la pou li ba w plis esplikasyon.

Kaye sa a se pou ou, ou dwe pwoteje l epi kenbe l pwòp.



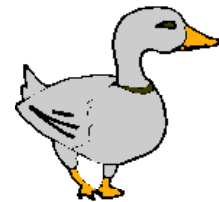
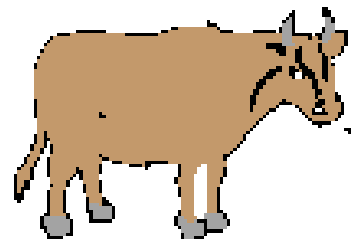
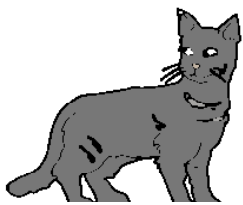
TÈM : BÈT KI NAN ANVIWÒNMAN NOU

OBJEKTIF :

Konnen karakteristik mamifè yo

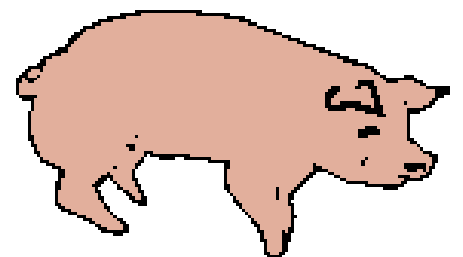
AN NOU METE KONESANS NOU AN PRATIK

1- Fè yon kwa sou tout bèt ki konn bay pitit yo tete

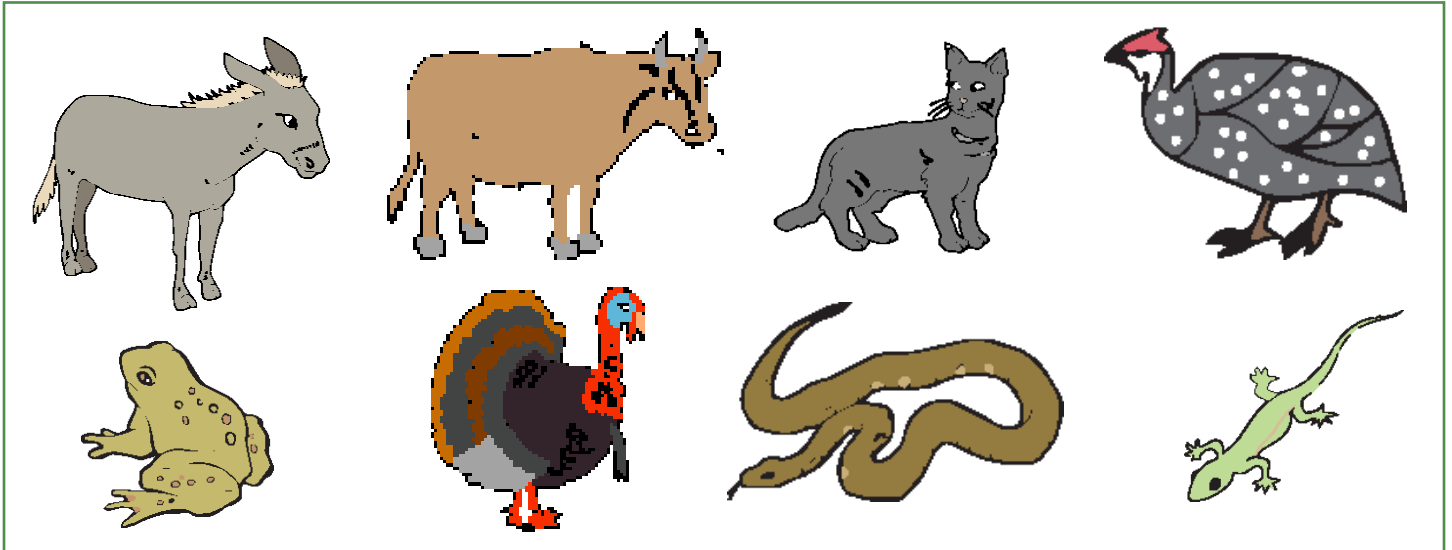


Sonje : tout mamifè bay pitit yo tete

2- Fè yon kwa sou tout bèt ki gen pwal sou kò yo.



3- Antoure chak mamifè ki nan rektang sa a.



SA NOU DWE KONNEN :

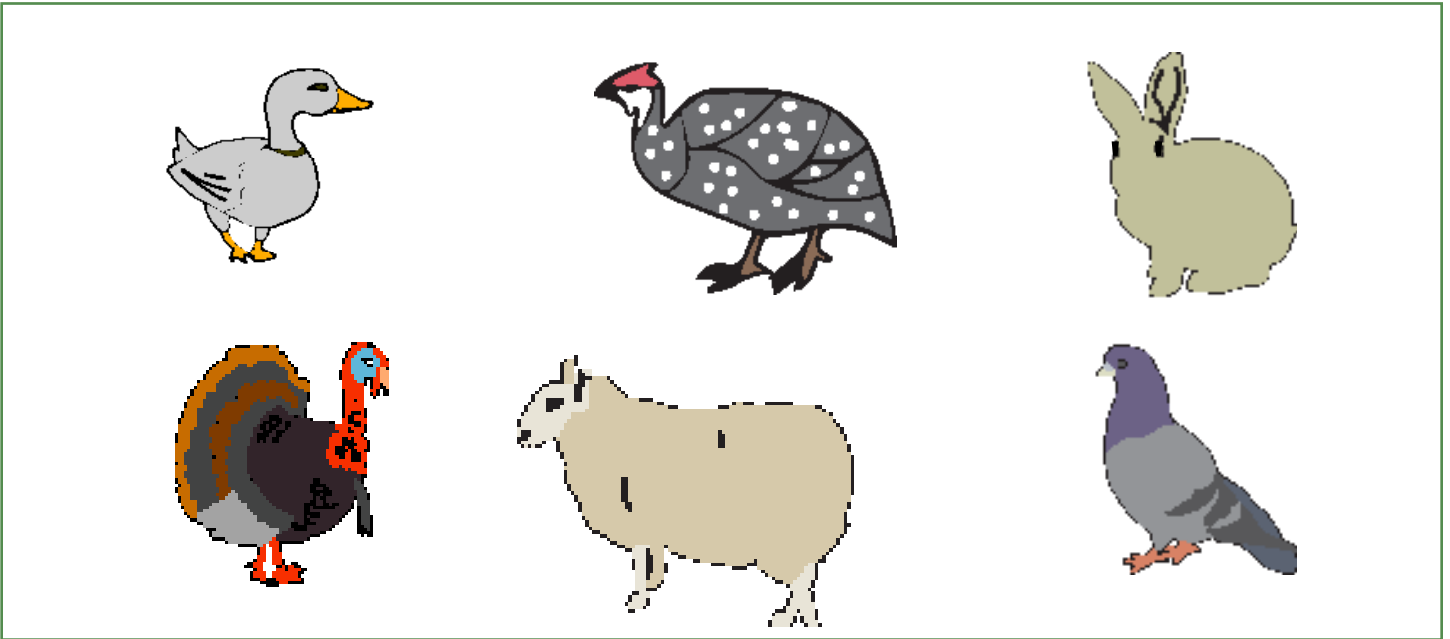
- Kò mamifè yo kouvri ak pwal ;
- Yo gen manmèl pou bay pitit yo tete ;
- Yo se vivipa, sa vle di yo fè pitit yo tou vivan ;
- Mamifè se tout bèt ki gen manmèl pou bay pitit yo tete. Egzanp : moun, cheval, chat.



OBJEKTIF :
Konnen karakteristik zwazo yo

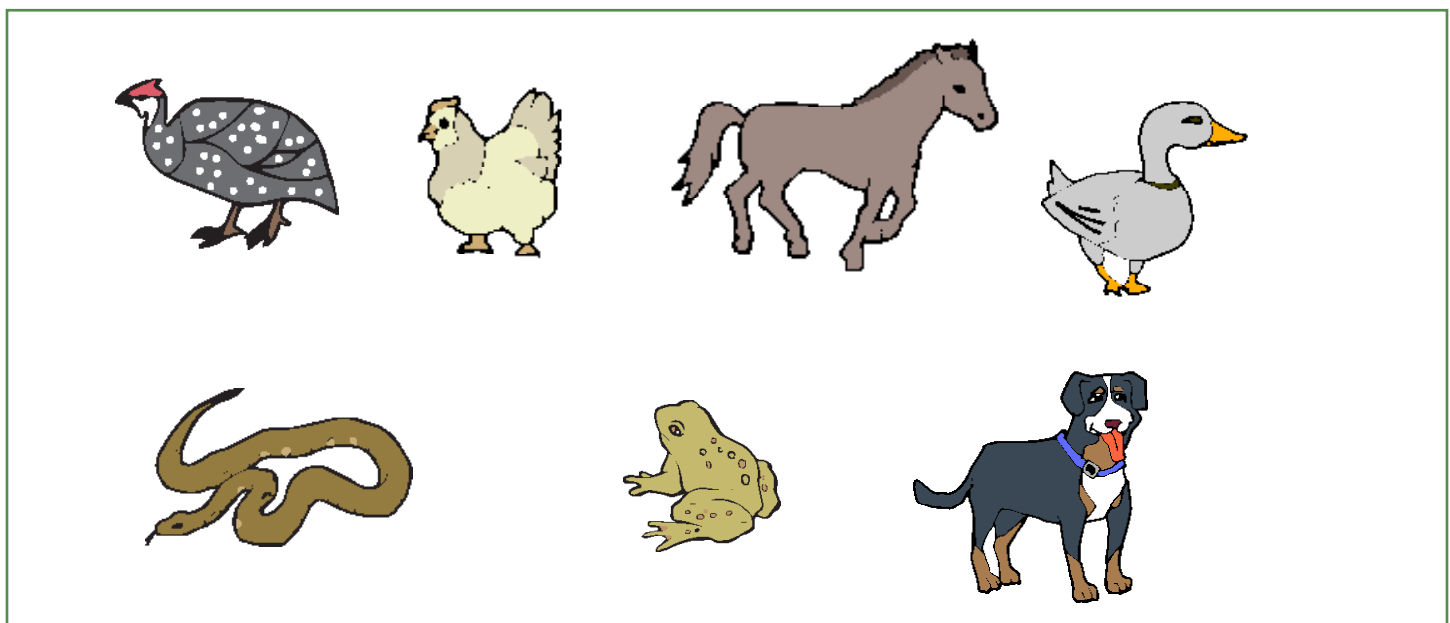
AN NOU METE KONESANS NOU AN PRATIK

1) Fè yon kwa sou chak bèt ki anndan rektang sa a e ki abitye ponn ze.



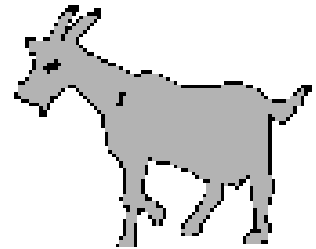
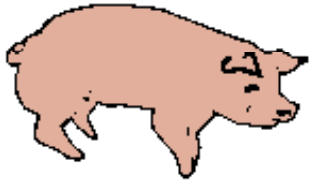
Sonje : tout zwazo ponn ze

2) Fè yon kwa sou chak bèt nan rektang sa a ki gen plim sou kò yo.



Sonje : tout zwazo gen plim sou kò yo

1. Fè yon kwa sou chak mamifè epi antoure chak zwazo.



2) Ekri non kat (4) zwazo ou konnen.

a) _____

an) _____

b) _____

ch) _____

SA NOU DWE KONNEN :

- Kò zwazo yo kouvri ak plim.
- Yo ponn ze.
- Yo genyen 2 zèl.
- Yo genyen 2 pat.

