



## **Istwa Amina nan Wanament**

**Amina se yon ti fi k ap viv nan vil Wanament ann Ayiti. Li renmen poze kesyon sou sa li pa konprann. Li pran plezi nan fè nouvo esperyans ak dekouvèt.**

**Bernade Leonidas**

# Istwa Amina nan Wanament

**Amina se yon ti fi k ap viv nan vil Wanament ann Ayiti. Li renmen poze kesyon sou sa li pa konprann. Li plan plezi nan fè nouvo esperyans ak dekouven.**

**Bernade Leonidas**

Revizyon : MIT-Ayiti (2024)





Pandan Amina ap fouye nan zafè grann li, li tonbe sou yon liv trè entèresan ki gen pou tit : « Legim nou kiltive l, nou manje l ». Se kon sa, ak kè kontan, li kòmanse li liv la.





Liv la bay plizyè estrateji  
anseyan yo ka itilize pou ede elèv yo  
fè jaden nan lekòl ak lakay yo.



Enfòmasyon ki nan liv la enspire Amina yon lide : « Pou nou fè jaden, n ap bezwen dlo pou awoze plant yo. Nan zòn lan, gen yon pwoblèm sechrès ki fè kiltivatè yo pa ka fè jaden. » Amina reflechi sou yon solisyon. Li di : « Si nou konstwi yon sistèm elektrik ak pano solè, n ap ka enstale yon ponp pou n fè dlo a monte nan rigòl la pou wouze jaden yo. Kon sa, n ap ka jwenn dlo tou pou n fè jaden legim nan lekòl yo. »





Amina pa t ka kenbe jwa li pou l pataje ak fanmi li nouvo ide sa a liv la te enspire l. Amina reyini ak fanmi l. Li mande manman l ak papa l pou yo ede l reyalize gwo pwojè sa a.

Pwojè Amina a te kòmanse gaye nan kominote a. Li deklannche yon gwo espwa kay abitan yo ki t ap fè fas ak sechrès pandan yon bon bout tan. Li fè pòt a pòt pou l mande tout moun kontribisyon pou yo ka achte pano solè, batri, ponp dlo ak lòt materyèl ki nesesè.





Amina kreye yon komite pou ede l reyalize pwojè a. Yo fè lis aktivite yo pral egzekite, tankou :

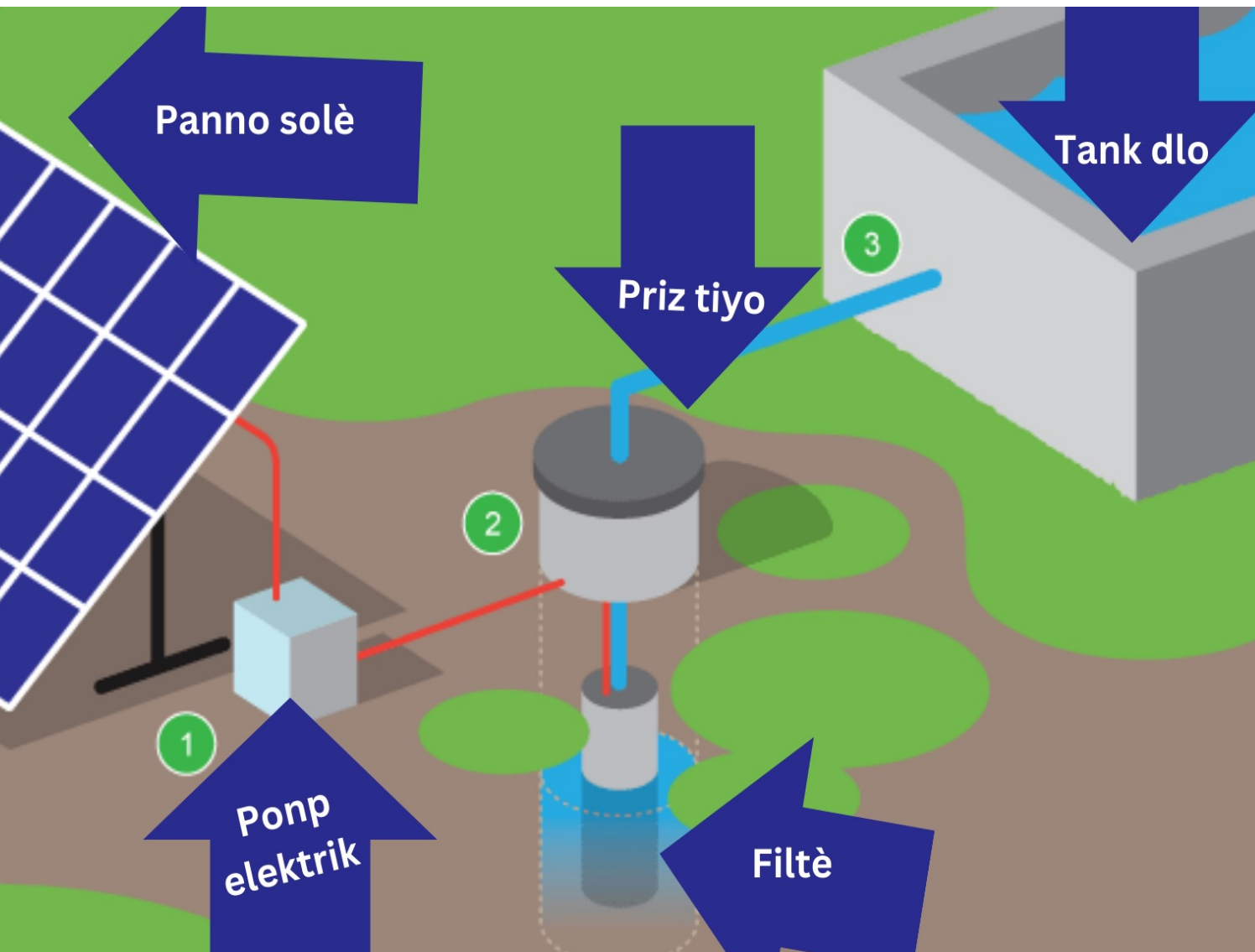
- enfòmè otorite zòn lan ;
- konstwi yon sistèm enèji ki itilize pano solè ak batri ;
- enstale yon ponp pou fè dlo a monte ;
- enstale yon filtè pou dlo a ka gen yon bon tanperati ;
- konstwi yon rezèvwa pou stoke yon bon kantite dlo ;
- konstwi kanal irigasyon pou mennen dlo a nan jaden yo.



Amina rankontre ak otorite yo  
pou li pataje pwojè a ak yo.



## Panno --> Pano



Amina fè yon prezantasyon sou tablo pou otorite yo. Li itilize plizyè desen ; chak desen yo gen yon flèch sou tèt yo ki dekri non objè li reprezante a. Se yon fason pou Amina fè otorite yo konprann pwojè a pi byen. Pami desen sa yo, gen pano solè, ponp elektrik, filtè, priz epi rezèvwa dlo.



1

### **Enèji solè**

Amina pran tan l pou l bay otorite yo plis detay sou pwojè a. Ak yon chay pasyon, li esplike yo ki jan solèy se yon gwo sous enèji elektrik. Sa vle di : yo ka mete limyè nan zòn Wanament si gen volonte.

2

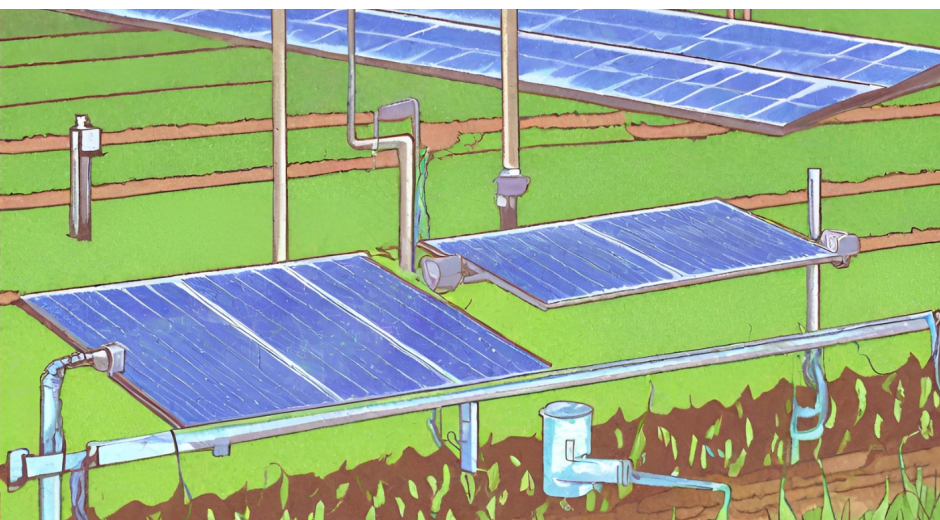
### **Ponp dlo**

Amina esplike otorite yo : « Si nou itilize yon sistèm pano solè pou alimante yon ponp elektrik, l ap ka pompe dlo soti an ba tè a pou wouze jaden yo. »

3

### **Filtè**

Amina di otorite yo tou, gras ak yon filtè, li posib pou filtre dlo a pou li ka gen bon tanperati pou wouze jaden yo. N ap ka enstale yon kontè pou mezire volim dlo ki pompe pou wouze jaden yo.





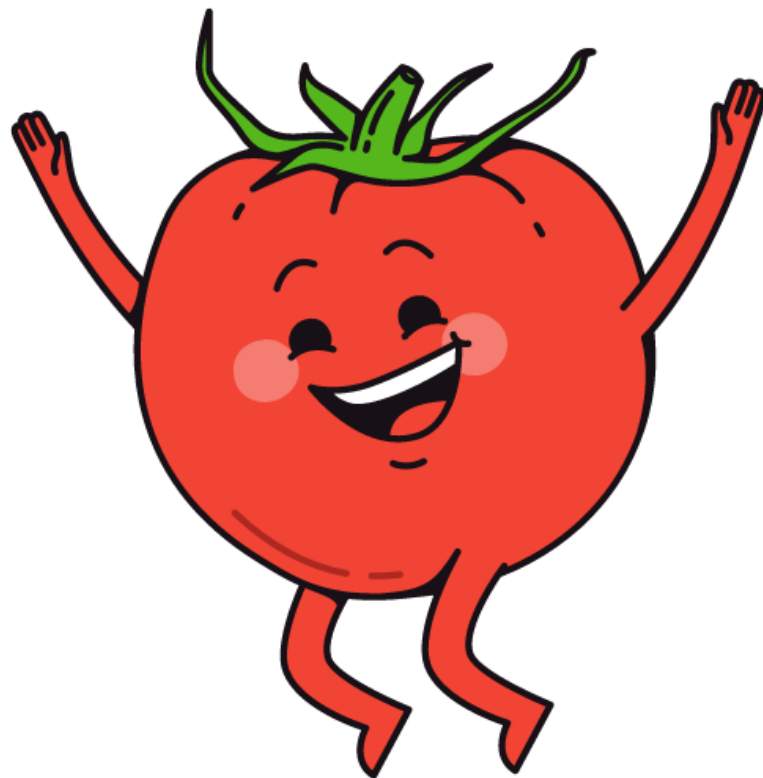


Amina esplike otorite yo, avèk èd kontè a, n ap ka kontwole kantite dlo legim yo bezwen pou yo grandi.

Legim tankou tomat ak bwokoli bezwen bon kantite dlo pou yo grandi.

**Tomat**

**Bwokoli**







Amina konkli rankont lan ak otorite yo.  
Yo pwomèt Amina tout sipò yo pou  
reyisit pwojè a. Amina soti ak kè kontan  
nan reyinyon an. Li pa ka ret tann pou l al  
pataje bon nouvèl sa a ak lòt manm  
kominote a. Yo kontan yo pral chanje lavi  
nan vilaj la, goumen kont sechrès pou  
lespwa ka reboujonnen.







Amina kwè elèv lekòl ak plantè yo pral gen mwayen pou yo wouze jaden yo. Li gen espwa, sa pral pèmèt yo pwodui anpil manje pou vil Wanament sispann enpòte pwodui nan lòt peyi.



## Egzèsis sou analiz tèks la

1. Gen yon liv ki enspire Amina pou l reyalize pwojè a ? Ki jan liv la rele ?
2. Nan ki zòn Amina ap viv ?
3. Ki sa otorite yo pwomèt Amina pandan reyinyon an ?
4. Ki aktivite Amina te idantifye nan kad pwojè a ?
5. Ki chanjman pozitif pwojè a pral pote nan komin Wanament ?





Bèl imaj ki nan liv la reyalize avèk  
èd yon sit wèb ki rele [canva.com](https://www.canva.com)



